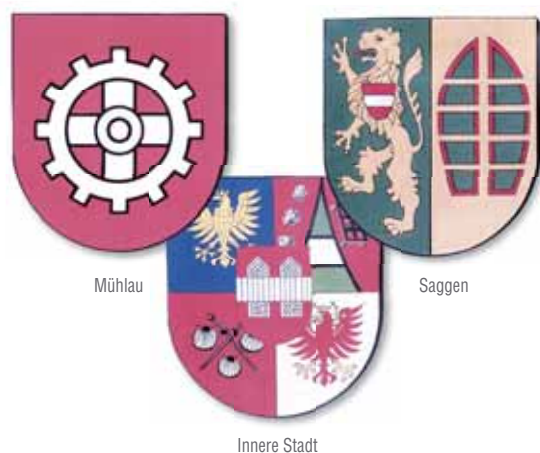


FREIWILLIGE FEUERWEHR MÜHLAU
FFM



2009

FREIWILLIGE FEUERWEHR MÜHLAU

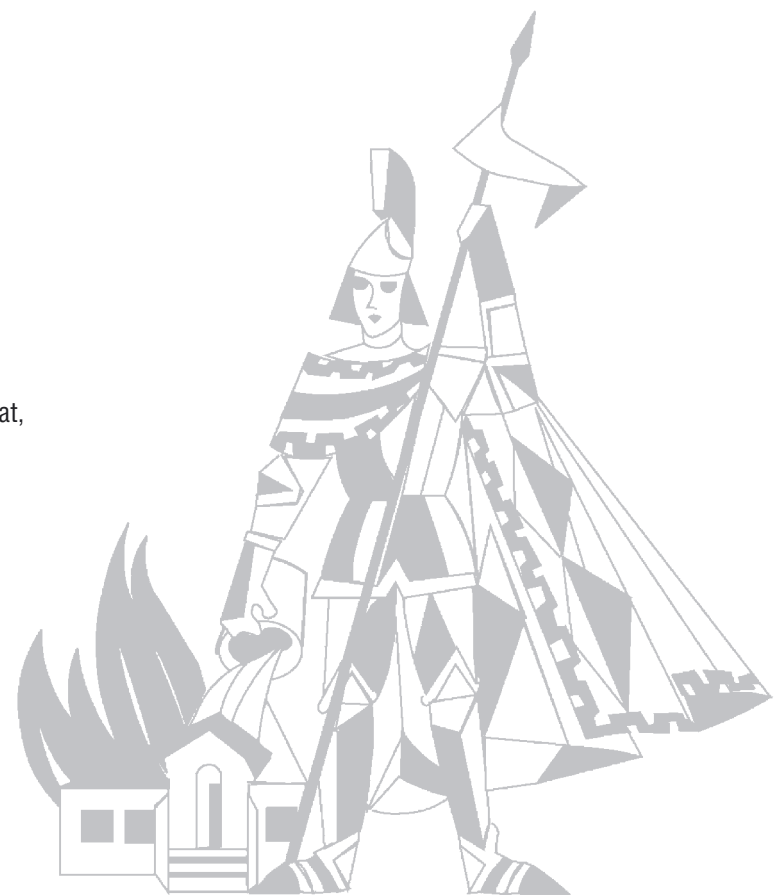


Werte Bevölkerung unseres Schutzbereiches Mühlau – Saggen – Innere Stadt

Im heurigen Feuerwehrkalender beschäftigt sich Dr. Andreas Rauch mit dem Thema Landwirtschaft in Mühlau. Es ist ihm dabei besonders wichtig, sich nach unserem letztjährigen Fotoaufruf, bei den Spendern zu bedanken. Dies waren Simone Gurgisser, die das herrliche Foto des „Josl“ Hofes beisteuerte, Ernst Waldner, der vor Jahren einen Einblick in ein heute leider nur in Teilen erhaltenes Fotoalbum ermöglichte, Josef Zagrajseks Söhne, die das wertvolle Fotoerbe ihres verstorbenen Vaters weiter pflegen und Kathi Schreiner, die sich zumindest bemüht hat, ein Foto aufzutreiben, wengleich es letztendlich nicht für eine Aufnahme gelangt hat. Ihnen allen sei gedankt, ohne Mithilfe bei der Bildbeschaffung wäre das Entstehen des Kalenders nicht möglich. Letzteres gilt im Besonderen auch für LM Alexander Pfeifhofer, der den Kalender in bewährter Weise graphisch gestaltete.

Sehen Sie diesen Kalender als Dankeschön für Ihren Beitrag zur Sicherheit in unserem Schutzbereich.

Kdt. HBI Albert Pfeifhofer
Kdt.-Stv. OBI Klaus Weingartner



KONTAKTADRESSEN

FEUERWACHE MÜHLAU

Haller Straße 4, 6020 Innsbruck
Tel. 0 512/26 60 11
E-Mail: muehlau@feuerwehr-innsbruck.at
www.feuerwehr-muehlau.at

Kommandant

HBI Albert Pfeifhofer
Hauptplatz 3, 6020 Innsbruck
Tel. 0 676/325 12 79
E-Mail: albert.pfeifhofer@gmx.at

Jugendbetreuer

LM Stefan Pfeifhofer
Hauptplatz 3, 6020 Innsbruck
Tel. 0 664/844 61 02
E-Mail: dersteff@derlex.at

IMPRESSUM Herausgeber: Freiwillige Feuerwehr Mühlau © 2008
Für den Inhalt verantwortlich: HBI Albert Pfeifhofer, Dr. Andreas Rauch - Gestaltung: LM Alexander Pfeifhofer
Bildquellen: Simone Gurgisser, Ernst Waldner, Josef Zagrajsek (†), Fam. Hofmann, Andreas Rauch - Satz- und Druckfehler sowie Irrtümer vorbehalten.



Ludwig Piffer GmbH
Radfeld 10 · A-6250 Kundl
Tel. 05338-8937 · Fax DW-4
e-mail: office@staplerservice.at
www.staplerservice.at



ALPINA DRUCK

Batteriezentrale
Kfz-Fachbetrieb · Banner Batterien · Reifendienst

IKB | Innsbrucker
Kommunalbetriebe



JÄNNER 2009

www.feuerwehr-muehlau.at

	Mo 05	Mo 12	Mo 19	Mo 26
	Di 06 <small>Hl. 3 Könige</small>	Di 13	Di 20	Di 27
	Mi 07	Mi 14	Mi 21	Mi 28
Do 01 <small>Neujahr</small>	Do 08	Do 15	Do 22	Do 29
Fr 02	Fr 09	Fr 16	Fr 23	Fr 30
Sa 03	Sa 10	Sa 17	Sa 24 <small>Feuerwehrball</small>	Sa 31
So 04	So 11	So 18	So 25	

Wo mag das wohl sein? Das Riesenrundgemälde im Hintergrund und das davor sichtbare südliche Brückenwiderlager der ehemaligen Kettenbrücke geben Anhaltspunkte. Die Mauer im kleinen Bild rechts zeigt noch die ehemalige Wegführung der Anton Rauch Straße hinauf zum Badhaus vor Errichtung der Postkurve. Tief verschneit zeigt sich uns das Gelände hinter dem Gasthaus Dollinger, welches in den 1930er Jahren als Viehmarkt genutzt wurde.



FEBER 2009

www.feuerwehr-muehlau.at

Mo 02	Mo 09	Mo 16	Mo 23
Di 03	Di 10	Di 17	Di 24 Faschingsdienstag
Mi 04	Mi 11	Mi 18	Mi 25 Aschermittwoch
Do 05	Do 12	Do 19	Do 26
Fr 06	Fr 13	Fr 20	Fr 27
Sa 07	Sa 14 Valentinstag	Sa 21	Sa 28
So 01	So 08	So 15	So 22

Der Zoller Hof um 1920. Sammler des Mühlauer Feuerwehrkalenders erkennen ihn trotz des damaligen Nord-Süd verlaufenden Giebels. Als Ergänzung zum August 2000 Kalenderblatt sehen wir ihn diesmal in prächtig gepflegter Kulturlandschaft.



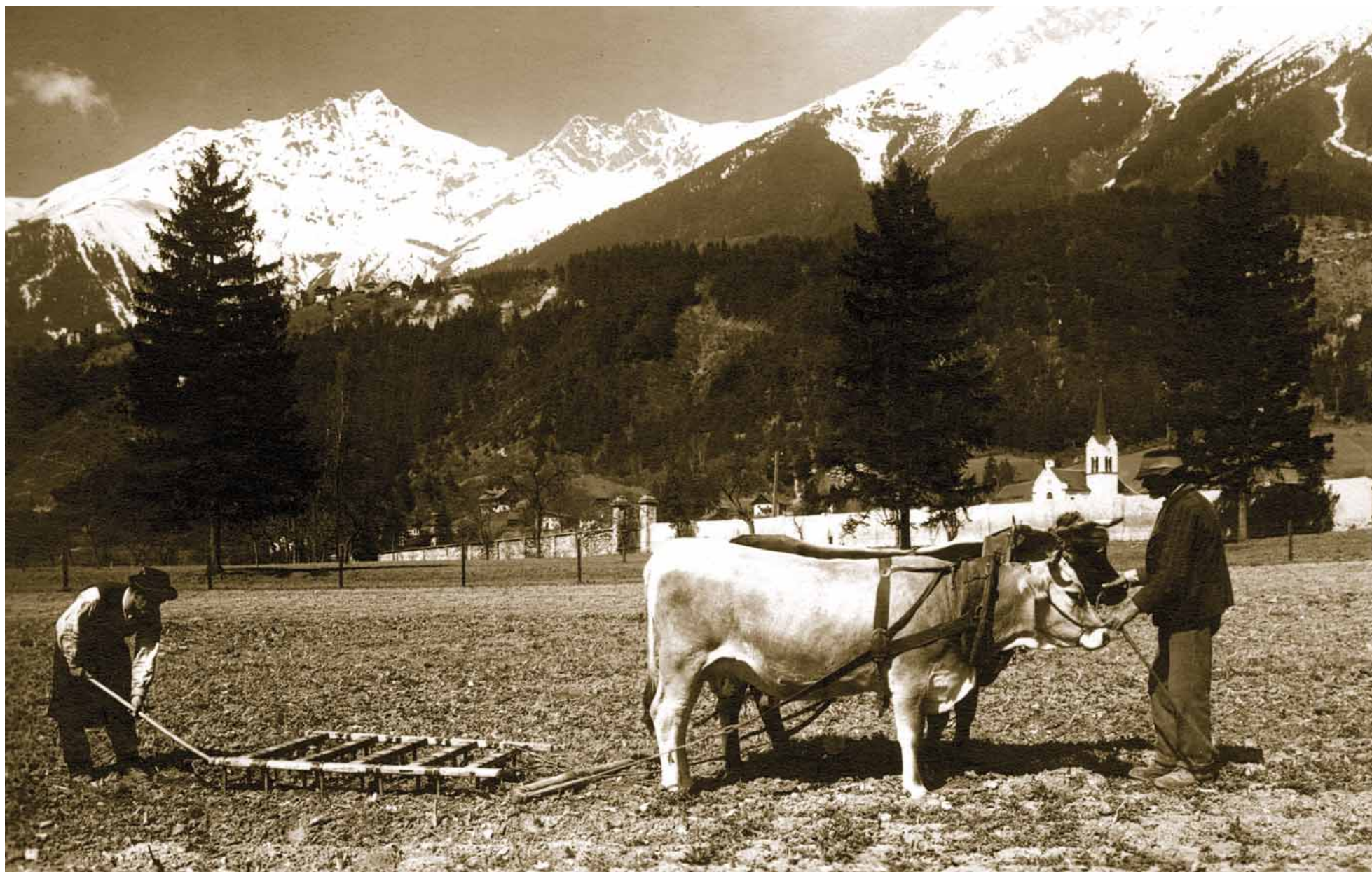
Haller Str. 7 A-6020 Innsbruck
Tel. +43 512 267506
Internet: www.dollinger.at

Blumen Mona



MORIGGL

verlässlicherfahren



MÄRZ 2009

www.feuerwehr-muehlau.at

Mo 02	Mo 09	Mo 16	Mo 23	Mo 30
Di 03	Di 10	Di 17	Di 24	Di 31
Mi 04	Mi 11	Mi 18	Mi 25	
Do 05	Do 12	Do 19	Do 26	
Fr 06	Fr 13	Fr 20	Fr 27	
Sa 07	Sa 14	Sa 21	Sa 28	
So 01	So 08	So 15	So 22	So 29 Beginn Sommerzeit

Ein großes Glück für Mühlau stellt die Erhaltung der Kulturlandschaft auf den ehemaligen Sternbachschen Gütern durch die heutige Besitzerfamilie Liphart dar. Blickt uns aus dieser Aufnahme, welche aus der ersten Hälfte des 20. Jahrhunderts stammt, die inzwischen verschwundene Arbeitsweise vergangener tausend Jahre entgegen, so zeigt sich uns die Landschaft bis heute vollkommen unverändert.

KUEN Tischlerei
 Alois Kuen
 GesmbH & Co KG
 Mattn - Schmid-Str. 1
 6020 Innsbruck
 Tel. 0 512/58 59 05

• Modernen Innenausbau
 • Büromöbel & Bestuhlung
 • Schrank & Trennwände

Kranebitterhof
 HOTEL · GASTHOF

sowi apotheke
 Kaiserjägerstraße 1 · A-6020 Innsbruck
 Tel. +43-512-582646 · Fax Dw -10



APRIL 2009

www.feuerwehr-muehlau.at

	Mo 06	Mo 13 Ostermontag	Mo 20	Mo 27
	Di 07	Di 14	Di 21	Di 28
Mi 01	Mi 08	Mi 15	Mi 22	Mi 29
Do 02	Do 09	Do 16	Do 23	Do 30
Fr 03	Fr 10 Karfreitag	Fr 17	Fr 24	
Sa 04	Sa 11	Sa 18	Sa 25	
So 05 Palmsonntag	So 12 Ostersonntag	So 19	So 26	

Lange wurde ohne maschinellen Einsatz gepflügt. Am Aussehen der Rauchmühle im Hintergrund lässt sich erkennen, dass die Aufnahme zwischen 1930 und 1937 entstanden sein muss. In den Jahren 2006 und 2007 wurde hier eine große Wohnanlage errichtet.

MALER HOLZBAUR
 MALEREI • FASSADEN • SCHILDERMALEREI
 FASSADENSTEIGER • GEBÄUDEREINIGUNG • DIGITALDRUCKE • KLEBETEXTE
Mit Fantasie + Farbe!
www.holzbaur.at maler@holzbaur.at
 INNSBRUCK - Josef-Wilberger-Str. 45 ☎ 0512 / 26 76 46

CAFE • BAR *Avantgarde*



MAI 2009

www.feuerwehr-muehlau.at

	Mo 04	Mo 11	Mo 18	Mo 25
	Di 05	Di 12	Di 19	Di 26
	Mi 06	Mi 13	Mi 20	Mi 27
	Do 07	Do 14	Do 21 <small>Christi Himmelfahrt</small>	Do 28
Fr 01 <small>Staatsfeiertag</small>	Fr 08	Fr 15	Fr 22	Fr 29
Sa 02	Sa 09 <small>Floriani</small>	Sa 16	Sa 23	Sa 30
So 03	So 10 <small>Muttertag</small>	So 17	So 24	So 31 <small>Pfingstsonntag</small>

Der Mühlauer Dorfplatz um 1916. In Mitten der Kühe steht noch als kleiner Bub Heinz Gstir. Mit Ausnahme des Ansitzes Grabenstein (das Sternbach Schlössl) im Hintergrund hat sich auf diesem Bild alles verändert.

ROBERT M. HIEGER
HOLZBÖDEN | GARTENMÖBEL | ÖLE

Malermmeister
HIEGER 
Sternbachplatz 4
Tel. 0 699/100 158 75



MORIGGL

verlässlicherfahren



JUNI 2009

www.feuerwehr-muehlau.at

Mo 01	Pfingstmontag	Mo 08	Mo 15	Mo 22	Mo 29
Di 02		Di 09	Di 16	Di 23	Di 30
Mi 03		Mi 10	Mi 17	Mi 24	
Do 04		Do 11	Fronleichnam	Do 18	Do 25
Fr 05		Fr 12	Fr 19	Fr 26	
Sa 06		Sa 13	Sa 20	Sa 27	
So 07		So 14	So 21	So 28	

Landwirtschaft im Fuchsloch - auch das ist heutzutage kaum vorstellbar. Um dem feuchten Gelände Heu abzurufen, waren umfangreiche Drainagen angelegt worden. Erst deren Auflassung brachte die Entstehung des jetzigen Feuchtbiotops. Das Ehepaar Steiger zeigt sich uns 1958 vor dem inzwischen stillgelegten Elektrizitätswerk der Rauchmühle im Fuchsloch mit Sense und Rechen.



JULI 2009

www.feuerwehr-muehlau.at

	Mo 06	Mo 13	Mo 20	Mo 27
	Di 07	Di 14	Di 21	Di 28
Mi 01	Mi 08	Mi 15	Mi 22	Mi 29
Do 02	Do 09	Do 16	Do 23	Do 30
Fr 03	Fr 10	Fr 17	Fr 24	Fr 31
Sa 04	Sa 11	Sa 18	Sa 25	
So 05	So 12	So 19	So 26	

Dieses Bild stammt noch aus Zeiten der Monarchie. Das verschämte kleine Mädchen mit Hut, welches sich vom Fotografen abwendet ist „Weber“ Leni. Zusammen mit ihren Eltern, einem Knecht und einer Dirn sind sie beim Heuen auf einem der vielen Felder, welches Mühlauer Bauern in der Au am linken Innufer besaßen. Der Arzler Kalvarienberg und die Überbrückung der Eisenbahn (die heutige Kreuzgasse) sind im Hintergrund sichtbar.

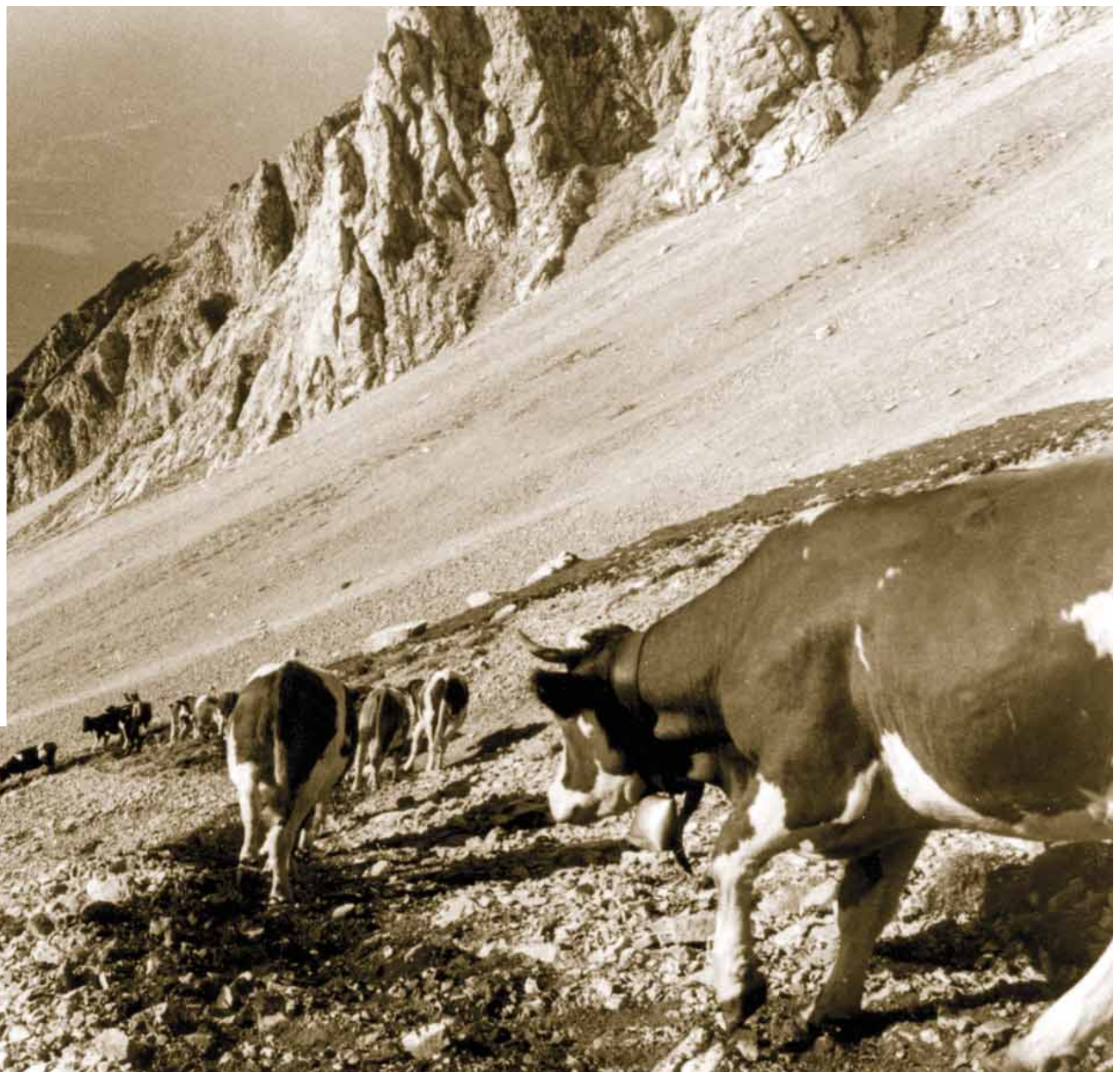


AUGUST 2009

www.feuerwehr-muehlau.at

Mo 03	Mo 10	Mo 17	Mo 24	Mo 31
Di 04	Di 11	Di 18	Di 25	
Mi 05	Mi 12	Mi 19	Mi 26	
Do 06	Do 13	Do 20	Do 27	
Fr 07	Fr 14	Fr 21	Fr 28	
Sa 01	Sa 08	Sa 15 <small>Maria Hf.</small>	Sa 22	Sa 29
So 02	So 09	So 16	So 23	So 30

Heusti(e)fler auf der „Josl Högen“. Bis zum Erscheinen des Kalenders konnte ich mich nicht für die eine oder andere Schreibform der Heumännchen entscheiden. Für beide gibt es gute Argumente. Gut sichtbar sind die heute noch bestehenden verschiedenen Besitzverhältnisse an der Wiese. Ein Teil zeigt sich uns jeweils ungemäht, der andere gemäht.



SEPTEMBER 2009

www.feuerwehr-muehlau.at

	Mo 07	Mo 14	Mo 21	Mo 28
Di 01	Di 08	Di 15	Di 22	Di 29
Mi 02	Mi 09	Mi 16	Mi 23	Mi 30
Do 03	Do 10	Do 17	Do 24	
Fr 04	Fr 11	Fr 18	Fr 25	
Sa 05	Sa 12	Sa 19	Sa 26	
So 06	So 13	So 20	So 27	

Vom 24. September 1988 stammt diese Aufnahme. Zwei Jahre lang noch sollte es dauern, dann war es endgültig vorbei mit dem Abtrieb des Viehs von der Mösl Alm über die Arzler Scharte ins Tal. An eine Tragödie beim Abtrieb im Jahre 1843 erinnert das Marterle in der Gegend des Purnhofes, welches als sehr gelungene Kopie seit 2008 das leider abhanden gekommene Original ersetzt. Glücklicherweise hatte sich ein Foto als Vorlage für die Neuanfertigung erhalten.



OKTOBER 2009

www.feuerwehr-muehlau.at

	Mo 05	Mo 12	Mo 19	Mo 26 <small>Nationalfeiertag</small>
	Di 06	Di 13	Di 20	Di 27
	Mi 07	Mi 14	Mi 21	Mi 28
Do 01	Do 08	Do 15	Do 22	Do 29
Fr 02	Fr 09	Fr 16	Fr 23	Fr 30
Sa 03	Sa 10	Sa 17	Sa 24	Sa 31
So 04	So 11	So 18	So 25 <small>Ende Sommerzeit</small>	

Vor dem „Josl“ Hof – bis da alle hergeschaut haben wird es was gebraucht haben. Vier Personen, zwei Hunde und eine Katze im Arm ruhig zu halten waren für den Fotografen sicher eine Herausforderung. Die Frau in der Mitte ist „Josl“ Martha, sie war in ihrer feinen Art bis ins höchste Alter bewundernswert.

CAFE · BAR *Avantgarde*

SANATORIUM KETTENBRÜCKE 



NOVEMBER 2009

www.feuerwehr-muehlau.at

Mo 02	Mo 09	Mo 16	Mo 23	Mo 30
Di 03	Di 10	Di 17	Di 24	
Mi 04	Mi 11	Mi 18	Mi 25	
Do 05	Do 12	Do 19	Do 26	
Fr 06	Fr 13	Fr 20	Fr 27	
Sa 07	Sa 14	Sa 21	Sa 28	
So 01 <small>Allerheiligen</small>	So 08	So 15	So 22	So 29

Dem „Josl“ Hof unmittelbar benachbart stand dieser für die Gegend typische Kleinbauernhof der Familie Überegger. 1970 musste er einer großen Wohnanlage weichen (Josef Schraffl Straße 11).



DEZEMBER 2009

www.feuerwehr-muehlau.at

	Mo 07	Mo 14	Mo 21	Mo 28
Di 01	Di 08 <i>Maria Empfängnis</i>	Di 15	Di 22	Di 29
Mi 02	Mi 09	Mi 16	Mi 23	Mi 30
Do 03	Do 10	Do 17	Do 24 <i>Hl. Abend</i>	Do 31 <i>Silvester</i>
Fr 04	Fr 11	Fr 18	Fr 25 <i>Christtag</i>	
Sa 05	Sa 12	Sa 19	Sa 26 <i>Stefanitag</i>	
So 06 <i>Nikolaus</i>	So 13	So 20	So 27	

1903 errichtet war diesem Haus bereits im Mühlauer Feuerwehr Kalender 2000 das Novemberblatt gewidmet. Von den Lawinenabgängen 1923 und 1935 beschädigt, überstand es doch noch viele Jahre bis zu seinem Abriss im Jahre 2006. Dieses Foto aus dem Jahre 1999 zeigt wieder deutlich, wie schnell selbst gemachte Fotos zu historischen werden. Wo mag dieses Gebäude bis vor drei Jahren wohl gestanden sein?

